

KE13

www.comec.pl
MASZyny DO TAMPODRUKU

PAD PRINTING MACHINES

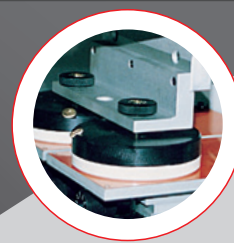
INK PRINTING MACHINE

KP13



INKPRINT KE 13 5C NT 130 mm
z zamkniętymi kałamarzami z pierścieniami ceramicznymi o średnicy 130 mm wyposażona w podajnik krokowy STEP 1230 EL, nadmuch ciepłego powietrza HOT WIND 200 oraz niezależne siłowniki na każdym tamponie.
RUCHY W DWÓCH OSIACH ZA POMOCĄ SILNIKA ELEKTRYCZNEGO.

INKPRINT KE 13 5C NT 130 mm
with closed inkcups, ceramic rings ø130mm. Complete with step by step transfer with brushless motor mod. STEP 1230 EL, hot air mod. HOT WIND 200 and independent pads descent.
ELECTRO-MECHANIC AXES MOVEMENTS BY BRUSHLESS MOTORS

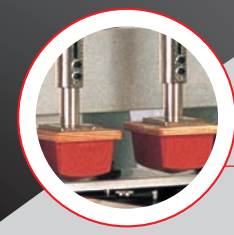


ZAMKNIĘTY KAŁAMARZ

CLOSED INK CUP

INKPRINT KE 13 i KP 13 pracują z kałamarzami o średnicy 130 mm.

INKPRINT KE 13 and KP 13 work with closed ceramic inkcups of Ø 130 mm.



REGULOWANE UCHWYTY TAMPONÓW

ADJUSTABLE PAD HOLDER

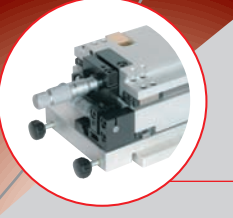


MIKROMETRYCZNA REGULACJA

Podstawa matrycy posiada bardzo dokładną regulację.

MICROMETAL INK CUP

Micrometrical clichè group with high precision regulation.



CZYSZCZENIE TAMPONÓW (OPCJONALNE)

PADS CLEANING (OPTIONAL)

Automatyczne i programowalne czyszczenie tamponów.

Automatic and programmable pad cleaning cycle.



KP 13 2C

z kałamarzami zamkniętymi oraz pierścieniami ceramicznymi o średnicy 130mm

KP 13 2C

with hermetic inkcup and ceramic rings Ø 130 mm

INKPRINT KP 13 6C 110 mm

z zamkniętymi kałamarzami oraz pierścieniami ceramicznymi o średnicy 130 mm. Wyposażona w podajnik eliptyczny model ALM. 16ST P.159 napędzany silnikiem elektrycznym, automatyczne czyszczenie tamponów oraz nadmuch ciepłego powietrza HOT WIND 200.

INKPRINT KP 13 6C 110 mm

with closed inkcups, ceramic rings ø130mm. Complete with elliptical conveyor mod. ALM. 16ST P.159 with brushless motor, automatic pads cleaning device and hot air mod. HOT WIND 200.



Ekran dotykowy
Touch Screen

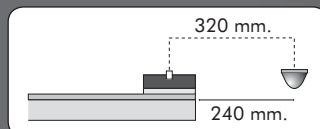


- Na Państwa życzenie modyfikujemy maszyny zgodnie z zamówieniem.
- We will customize our machines for your individual requirements.

DANE TECHNICZNE / TECHNICAL DATA

W modelu KE w osiach Y oraz Z ruchy maszyny odbywają się za pomocą silnika elektrycznego.
In the KE-13 model the axes Y and Z are motorized with brushless motors with ballbushing nut and screws, assembled on sliding block guides.
Na zamówienie możliwe jest użycie osobnych siłowników pneumatycznych na każdym tamponie.
As per your request it's possible to use independent pads.

	KP 13	KE 13
WERSJA Z ZAMKNIĘTYM KAŁAMARZEM VERSION WITH CLOSED CUP	1-5 kolorów 1-5 colours	1-5 kolorów 1-5 colours
Wymiar matrycy Dimension clichè	150×300 mm	150×300 mm
Rozmiar kałamarza zamkniętego Dimension closed inkcup	Ø 130 mm	Ø 130 mm
Maksymalne pole druku Maximum print area	Ø 115 mm	Ø 115 mm
Poziomy ruch tamponu Horizontal pad stroke	320 mm	320 mm
Pionowy ruch tamponu Vertical pad stroke	100 mm	100 mm
Średnica cylindra pionowego Vertical cylinder Ø	max Ø 100 mm	
Maksymalna siła nacisku Maximum print thrust	max 4700 N	5200 N
Zasilanie elektryczne Electrical supply	380V / 220 V	380V / 220 V
Zasilanie pneumatyczne Air pressure supply	6 bar	6 bar
Waga Weight	± 900 kg	± 1050 kg



KP13 i KE13 PRZESUW TAMPONÓW PAD STROKE

OPCJONALNE PODAJNIKI

OPTIONAL CONVEYORS

PODAJNIKI ELIPTYCZNE

ALM 12 ST P159 (4c) (Elektromechaniczny)
ALM 14 ST P159 (5c) (Elektromechaniczny)

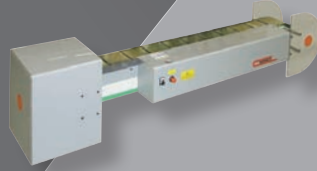
Z silnikiem elektrycznym



PODAJNIKI LINIOWE

ALM-LIN 20 ST (4c) (Elektromechaniczny)
ALM-LIN 26 ST (5c) (Elektromechaniczny)

Z silnikiem elektrycznym

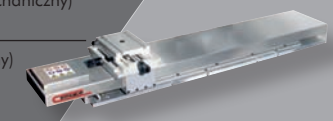


PODAJNIKI KROKOWE

ALM-LIN 20 ST (4c) (Elektromechaniczny)
ALM-LIN 26 ST (5c) (Elektromechaniczny)

Z silnikiem elektrycznym

STEP 2 ST PN (2c) (Pneumatyczny)

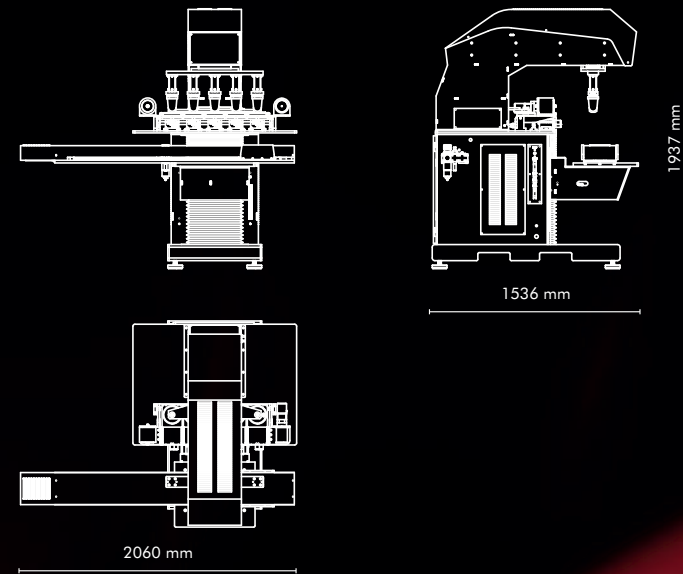


STÓŁ OBROTOWY

T 15 (Elektromechaniczny)
TRP 160 (Pneumatyczny)
PN 250 (Pneumatyczny)



KE 13 WYMIARY/DIMENSION



www.comec.pl

COMECC Italia

Comec Polska Sp. J.
ul. Lutomińska 46
95-200 Pabianice
Poland
tel. +48 42 227 58 10

www.comec.pl
comec@comec.pl

KP 13 oraz **KE 13**. To już nie jest zwykła tamponiarka; jakość wykonania oraz funkcjonalność tego urządzenia to skok w przyszłość. Zewnętrzny, futurystyczny design podobnie jak **innowacyjna technologia**, są ukierunkowane w celu poprawienia oraz uproszczenia całego procesu myślenia o tampodruku. Przy podejmowaniu każdej decyzji dotyczącej maszyn, Comec przede wszystkim myśli o operatorze/drukarzu i każde rozwiązanie jest konsultowane z końcowym użytkownikiem. Przyszłość rozpoczyna się w umysłach inżynierów, to stamtąd pochodzą futurystyczne pomysły ukierunkowane na zapewnienie najwyższej jakości i wydajności naszych maszyn i to tam narodziły się **KP 13** i **KE 13**. Pewność siebie wyływająca z **ponad 30 lat doświadczenia** w budowaniu maszyn do tampodruku, pozwoliła firmie Comec na rozpoczęcie produkcji tak innowacyjnych modeli, jak **KP 13** oraz **KE 13**. Modele **KE** są napędzane silnikami elektrycznymi dla zapewnienia niezawodnej dokładności i precyzji druku, a także uzyskania **25-30% wzrostu wydajności**, względem maszyn pneumatycznych oraz możliwości elektronicznego kontrolowania ruchów poziomych i pionowych. Oba modele mogą być skonfigurowane od **1 do 5 kolorów** i wyposażone w hermetyczne kałamarze o **średnicy 130 mm**. Jako wyposażenie opcjonalne posiadają: **HOT WIND 200** – nadmuch ciepłego powietrza na tampony lub detal, **automatyczne czyszczenie tamponów (opatentowane)**, niezależne silowniki na każdym tamponie, panel sterujący typu **touch screen**, generator gorącego powietrza **Master Flow**, urządzenia do płomieniowego przygotowania wstępnego tworzyw, automatyczny załadunek i rozładunek detali, suszarkę UV oraz wszelkie podajniki serii **INKPRINT**. (krokowe, liniowe, eliptyczne i stoły obrotowe).

***KP-13** and **KE-13**. This is no longer just a printing machine; its quality marks a leap into the future. Its external design is futuristic and its **innovative technology** is aimed at improving, as well as simplifying, the whole concept of pad printing. When making a decision, Comec Italia always thinks of the printer first and foremost. Each solution is decided upon after first taking into consideration the person who will be using it. At Comec Italia, the future begins in our engineers' minds. That's where those futuristic ideas aimed at improving the quality and performance of our machines came from, and that's definitely where the **KP-13** and the **KE-13** originated. With the confidence that comes from **more than 30 years' experience** of manufacturing pad printing machines, Comec Italia is launching the **KP** and **KE** range of machines, with their innovative technical features, onto the market. The **KE** models have brushless motors with lead nuts and ball screws mounted on bearings, to ensure spot-on printing precision, as well as a **25-30% increase in speed** compared with the pneumatic machines, and the possibility of controlling the horizontal and vertical movements of the pads electronically. Both models can have a configuration of **1 to 5 colours**, using leak proof inkcups with a ceramic ring with diameter of **130 mm**. They have as optional: hot air on the pads such as **HOT WIND 200**, automatic pad cleaning (patented), independent descent of the pads, **touch screen** keyboard, hot air generator such as **Master Flow**, pre-treatment of the materials or **gas flaming**, automatic pick and place of the piece for loading/unloading, ionizer uv inks dryer and all the feeders in the **INKPRINT** series. (Step-step, linear, elliptical, Rotary table).*

COMECC Italia

KP13 KE13



MASZYNY

DO

TAMPODRUKU

PAD PRINTING

MACHINES